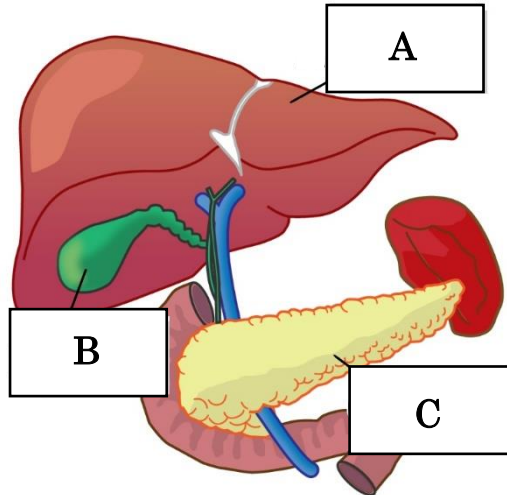


	8	不要な物質の排出	年 組 番	点数
			名前	/14

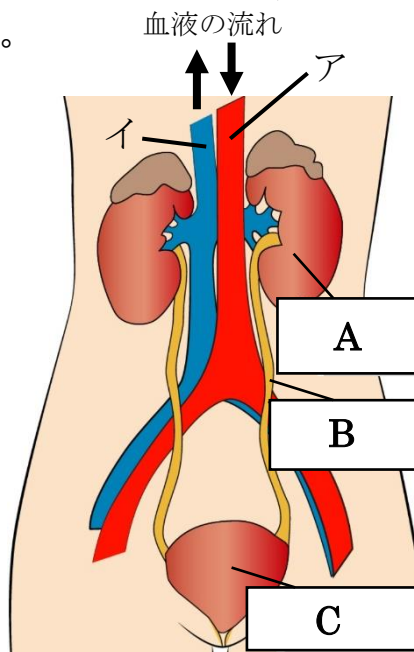
【1】 下の図は、ヒトの消化に関わる器官のつくりを模式的に表したものである。次の問いに答えなさい。



(1)	A
	B
	C
(2)	
(3)	ア
	イ
	ウ
	エ

- (1) A~B の器官の名称を答えなさい。
- (2) は消化液をためる器官である。消化液の名称を答えなさい。
- (3) 下の①~④文章は A の器官のはたらきについて説明したものである。空欄に入る適語を答えなさい。
- ① 栄養を (ア)。
 - ② アンモニアから (イ) をつくる。
 - ③ (ウ) をつくり、B の器官におくる。
 - ④ アルコールなどの毒物を (エ) する。

【2】 下の図はヒトの排出に関わる器官を模式的に表したものである。次の問いに答えなさい。

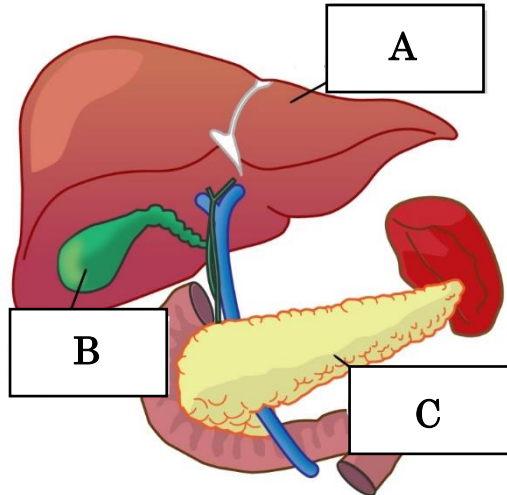


(1)	A
	B
	C
(2)	
(3)	
(4)	

- (1) A~C の器官の名称をそれぞれ答えなさい。
- (2) A のはたらきを簡単に説明しなさい。
- (3) C は、不要な物質を一時的にためるはたらきがある。不要な物質とは何ですか。
- (4) 図のア、イの血管を流れる血液を比べると、不要物が少ないのはどちらの血管ですか。

	8	不要な物質の排出	年 組 番	点数
			名前	/14

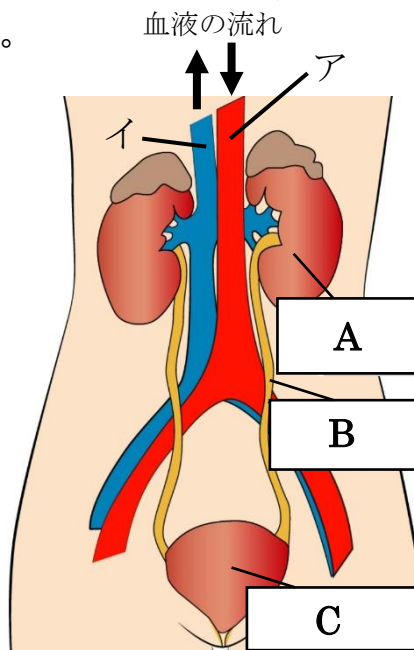
【1】 下の図は、ヒトの消化に関わる器官のつくりを模式的に表したものである。次の問いに答えなさい。



- (1) A~B の器官の名称を答えなさい。
- (2) は消化液をためる器官である。消化液の名称を答えなさい。
- (3) 下の①~④文章は A の器官のはたらきについて説明したものである。空欄に入る適語を答えなさい。
- ① 栄養を (ア)。
 - ② アンモニアから (イ) をつくる。
 - ③ (ウ) をつくり、B の器官におくる。
 - ④ アルコールなどの毒物を (エ) する。

(1)	A 肝臓
	B 胆のう
	C すい臓
(2)	胆汁
(3)	ア 貯蔵する
	イ 尿素
	ウ 胆汁
	エ 解毒

【2】 下の図はヒトの排出に関わる器官を模式的に表したものである。次の問いに答えなさい。



- (1) A~C の器官の名称をそれぞれ答えなさい。
- (2) A のはたらきを簡単に説明しなさい。
- (3) C は、不要な物質を一時的にためるはたらきがある。不要な物質とは何ですか。
- (4) 図のア、イの血管を流れる血液を比べると、不要物が少ないのはどちらの血管ですか。

(1)	A 腎臓
	B 輸尿管
	C ぼうこう
(2)	尿素をこしとって尿をつくる
(3)	アンモニアを分解してできた尿素や余分な水分
(4)	イ