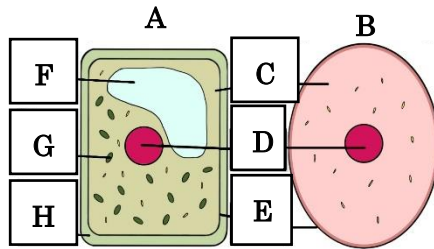


	5	細胞と植物のつくり	年 組 番	点数
			名前	/24

【1】 下の図は、植物と動物の細胞のつくりを表している。次の問いに答えなさい

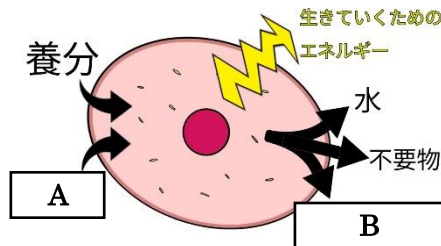
- (1) 動物細胞は A、B のどちらですか。
- (2) C~H の名称を答えなさい。
- (3) G のはたらきを簡単に説明しなさい。



(1)		
(2)	C	D
	E	F
	G	H
(3)		

【2】 右の図は細胞が生きていくためのエネルギーをつくり出すしくみを模式的に表したものである。次の問いに答えなさい。

- (1) 細胞が生きていくためのエネルギーをつくるために行う活動を何というか。
- (2) A と B には、それぞれ気体が入る。気体の名称を答えなさい。

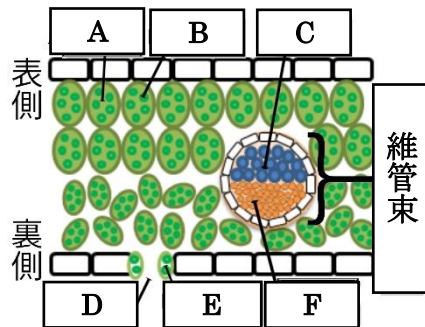
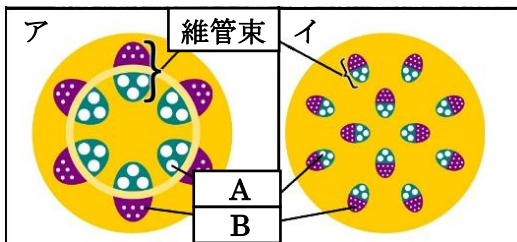


(1)		
(2)	A	
	B	

【3】 下の図1、図2は植物の茎のつくりと葉のつくりをそれぞれ模式的に表したものである。次の問いに答えなさい。

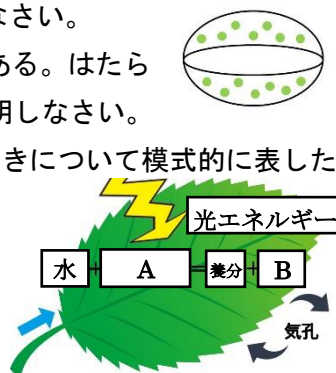
図1 茎のつくり

図2 葉の断面図



- (1) 図1のAは、根で吸収した水などが通る部分。Bは、葉でつくられた養分などが通る部分である。それぞれ名称を答えなさい。
- (2) アは双子葉類、単子葉類のどちらですか。
- (3) 図2のA~Fに当てはまる語句を答えなさい。
- (4) 右の図は図2のD、Eを表したものである。はたらきを気体と水蒸気に着目して簡単に説明しなさい。
- (5) 右の図は、図2のBで行われるはたらきについて模式的に表したものである。①、②に答えなさい。

- ① このはたらきを何というか。
- ② A、Bに当てはまる気体を答えよ。

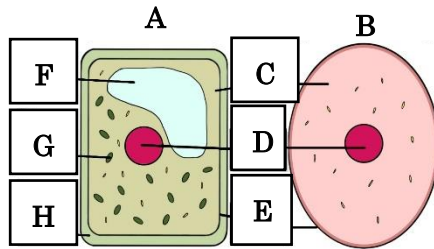


(1)	A	
	B	
(2)		
(3)	A	B
	C	D
	E	F
(4)		
(5)	①	
	②A	
	②B	

	5	細胞と植物のつくり	年 組 番	点数
			名前	/24

【1】 下の図は、植物と動物の細胞のつくりを表している。次の問いに答えなさい

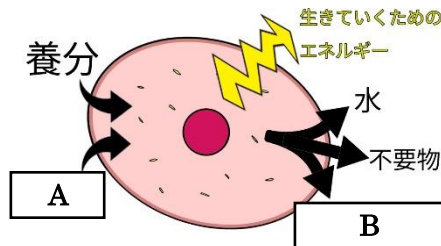
- (1) 動物細胞は A、B のどちらですか。
- (2) C~H の名称を答えなさい。
- (3) G のはたらきを簡単に説明しなさい。



(1)	B	
(2)	C 細胞質	D 核
	E 細胞膜	F 液胞
	G 葉緑体	H 細胞壁
(3)	光合成を行う	

【2】 右の図は細胞が生きていくためのエネルギーをつくり出すしくみを模式的に表したものである。次の問いに答えなさい。

- (1) 細胞が生きていくためのエネルギーをつくるために行う活動を何というか。
- (2) A と B には、それぞれ気体が入る。気体の名称を答えなさい。

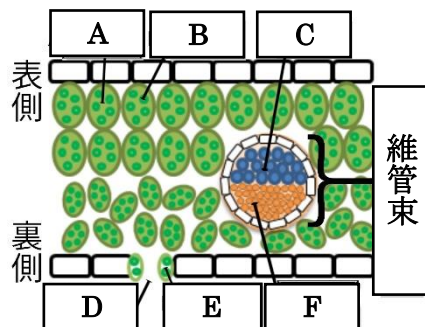
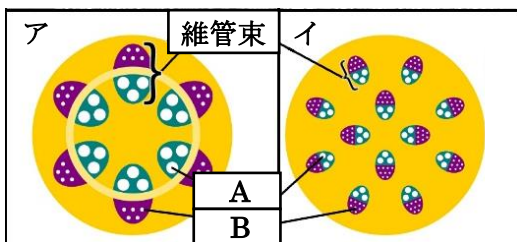


(1)	細胞呼吸	
(2)	A 酸素	
	B 二酸化炭素	

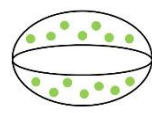
【3】 下の図 1、図 2 は植物の茎のつくりと葉のつくりをそれぞれ模式的に表したものである。次の問いに答えなさい。

図 1 茎のつくり

図 2 葉の断面図



- (1) 図 1 の A は、根で吸収した水などが通る部分。B は、葉でつくられた養分などが通る部分である。それぞれ名称を答えなさい。
- (2) アは双子葉類、単子葉類のどちらですか。
- (3) 図 2 の A~F に当てはまる語句を答えなさい。
- (4) 右の図は図 2 の D、E を表したものである。はたらきを気体と水蒸気に着目して簡単に説明しなさい。
- (5) 右の図は、図 2 の B で行われるはたらきについて模式的に表したものである。①、②に答えなさい。
 - ① このはたらきを何というか。
 - ② A、B に当てはまる気体を答えよ。



(1)	A 道管	
	B 師管	
(2)	双子葉類	
	A 細胞	B 葉緑体
	C 道管	D 気孔
	E 孔辺細胞	F 師管
(4)	酸素や二酸化炭素を出し入れしたり、水蒸気を出したりするはたらきがある	
(5)	① 光合成	
	②A 二酸化炭素	
	②B 酸素	