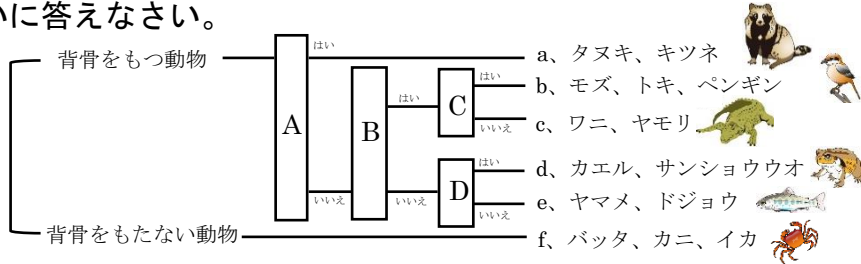


	11	動物と植物の分類	年 組 番	点数
			名前	/24

【1】 下の図は、動物を特徴ごとに分類したものである。次の問いに答えなさい。



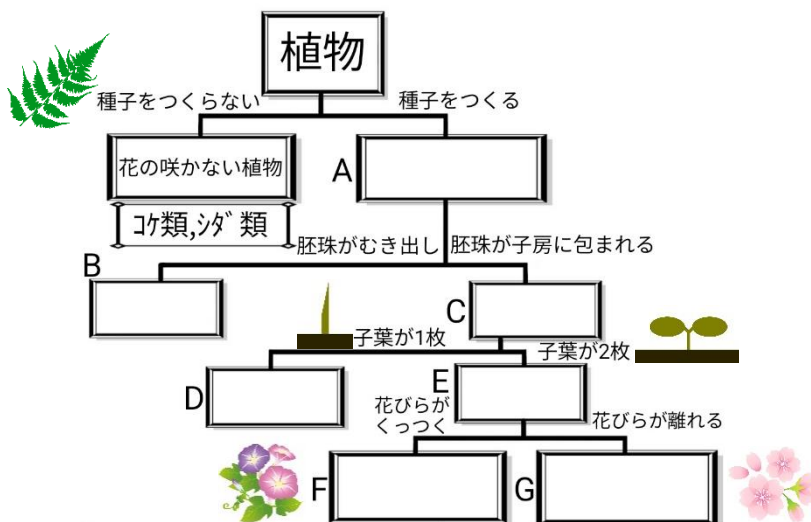
(1) A~Dの特徴を次のア~エから選びそれぞれ記号で答えなさい。

- (ア) 卵にかたい殻がある
- (イ) 子を直接産み、母乳で育てる
- (ウ) 子は水中、親は肺で呼吸する
- (エ) 体が羽毛でおおわれている

- (2) a~eをまとめて何といいますか。
- (3) (2)に対して、背骨をもたない動物を何といいますか。
- (4) バッタのように体に節のある動物を特に何というか。
- (5) イカやアサリなど共通して見られる膜を何というか。
- (6) A~Eは何類と呼ばれますか。それぞれ書きなさい。
- (7) 体温を一定に保つことのできる動物をa~fからすべて選び、記号で答えなさい。
- (8) (5)のような特徴をもつ動物を何といいますか。

(1)	A	B
	C	D
(2)		
(3)		
(4)		
(5)		
(6)	a	b
	c	d
	e	/
(7)		
(8)		

【2】 下の図は植物を特徴ごとに分類したものである。次の問いに答えなさい。



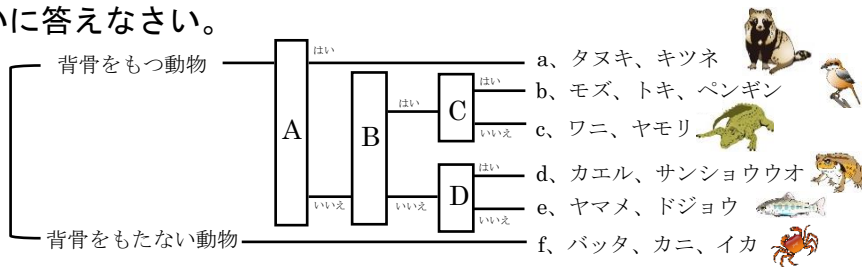
- (1) A~Gに適切な語句を入れなさい。
- (2) 花の咲かない植物は種子のかわりに何でなかまを増やしますか。
- (3) Bの植物の仲間を下のア~オからすべて選び記号で答えなさい。

ア、アブラナ イ、ソテツ ウ、エンドウ エ、アサガオ オ、マツ

(1)	A
	B
	C
	D
	E
	F
	G
(2)	
(3)	

	11	動物と植物の分類	年 組 番	点数
			名前	/24

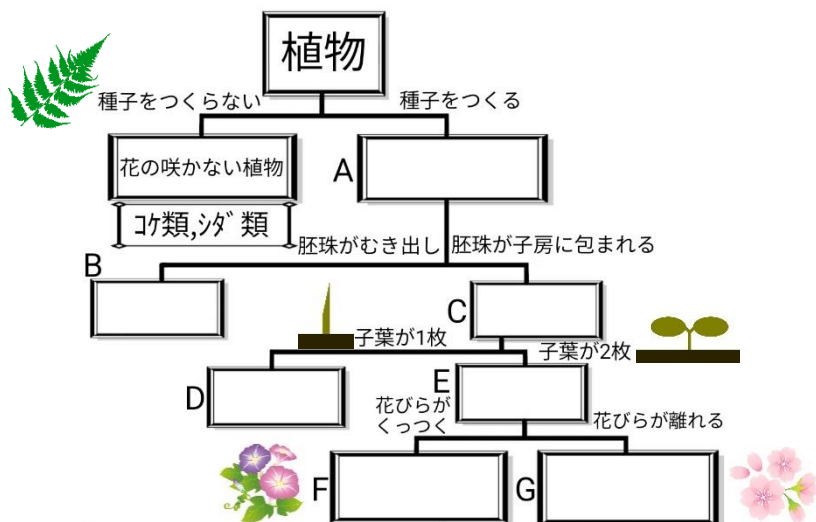
【1】 下の図は、動物を特徴ごとに分類したものである。次の問いに答えなさい。



- (1) A~Dの特徴を次のア~エから選びそれぞれ記号で答えなさい。  
 (ア) 卵にかたい殻がある  
 (イ) 子を直接産み、母乳で育てる  
 (ウ) 子は水中、親は肺で呼吸する  
 (エ) 体が羽毛でおおわれている
- (2) a~eをまとめて何といいますか。
- (3) (2)に対して、背骨をもたない動物を何といいますか。
- (4) バッタのように体に節のある動物を特に何というか。
- (5) イカやアサリなど共通して見られる膜を何というか。
- (6) A~Eは何類と呼ばれますか。それぞれ書きなさい。
- (7) 体温を一定に保つことのできる動物をa~fからすべて選び、記号で答えなさい。
- (8) (5)のような特徴をもつ動物を何といいますか。

(1)	A <b>イ</b>	B <b>ア</b>
	C <b>エ</b>	D <b>ウ</b>
(2)	<b>セキツイ動物</b>	
(3)	<b>無セキツイ動物</b>	
(4)	<b>節足動物</b>	
(5)	<b>外とう膜</b>	
(6)	a <b>ほ乳類</b>	b <b>鳥類</b>
	c <b>は虫類</b>	d <b>両生類</b>
	e <b>魚類</b>	
(7)	<b>a、b</b>	
(8)	<b>軟体動物</b>	

【2】 下の図は植物を特徴ごとに分類したものである。次の問いに答えなさい。



- (1) A~Gに適切な語句を入れなさい。
- (2) 花の咲かない植物は種子のかわりに何でなかまを増やしますか。
- (3) Bの植物の仲間を下のア~オからすべて選び記号で答えなさい。

ア、アブラナ イ、ソテツ ウ、エンドウ エ、アサガオ オ、マツ

(1)	A <b>種子植物</b>
	B <b>裸子植物</b>
	C <b>被子植物</b>
	D <b>単子葉類</b>
	E <b>双子葉類</b>
	F <b>合弁花類</b>
	G <b>離弁花類</b>
(2)	<b>胞子</b>
(3)	<b>イ、オ</b>